

Liebe D Rad Freunde

Das 13. D Rad Treffen fuehrt Euch in den
Noden des Landes Niedersachsen direkt an
die Elbe. Dazu laden wir ganz herzlich ein.
Auf den

Campingplatz am Leuchtturm

Diesen findet Ihr auf den Elbinsel
Krautsand bei Drochtersen.

Ab Drochtersen ist der Weg mit dem **D**
ausgeschildert.

Auf dem Platz bekommen wir ein
zusammenhaengendes Areal fuer unser
Treffen, sowie Zelte, Wohnwagen und
Wohnmobile.

Die Kraeder stehen im **Park fermee**
Beisammen. An Plane denken.

Eine 160,00 Quadratmeter große
Halle steht uns hier zur Verfuegung.
Dusche und WC sind 30.00 Meter
entfernt.

Zur Ausfahrt bitte vollgetankt ankommen,
da die naechste Tankstelle 5 Kilometer
entfernt ist.

Unsere Planung fuer das Treffen

Anreise Freitag, den 10.08.07 oder fruher.
Anmeldung ueber den ganzen Tag.
An diesem Tag ist Selbstverpflegung. Die
gemuetliche Seefahrerkneipe auf dem Platz
bietet viele Gerichte zu soliden Preisen an.

Am Abend ca 20.30 bis 21.00 uhr wird uns
Mark Schaller in der Halle mit einem Dia
Vortrag ueber die **Aegypten Fahrt**
erfreuen. Getraenke sind vorhanden.

Der Sonnabend, 11. 08.07 steht im Zeichen
der Ausfahrt. Fruehstueck 7.30 bis 9.00 Uhr.
Start 9.30 Uhr.

Wir fahren durch die Marsch und Moorlande
auf kleinen Strassen zunaechst zu einem
Weltkulturerbe.

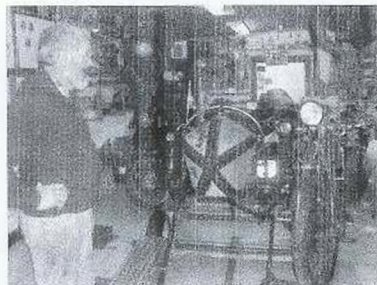
Mit diesem Schweben wir uebers Wasser.
Dann entlang der Oste und Ihren Deichen
bis zur Muendung nahe der Nordsee. Hier
machen wir Rast am Sperrwerk mit
Gruppenfoto. Danach 13. Uhr Mittagessen.
Von hier aus treten wir die Rueckfahrt an.
Eventuell besuchen wir noch den Alten
Freiburger Hafen, und fahren dann
zurueck zum Platz, wo Kaffee und
Kuchen auf uns warten.

Der Rest des Tages steht und zur freien
Verfuegung. Kloenen und
Gedankenaustausch werden nur durch die
Grillzeit um 19.00 Uhr unterbrochen.

Die Fahrstrecke betraegt etwa 80 KM
mit einem maximalen Hoehenunterschied
Deichauffahrt von 12.00 Metern.
Also schnelle Uebersetzung waehlen.

Sonntag den 12.08.07 gemeinsames
Fruehstueck 7.30 bis 9.00 Uhr

Verabschiedung der Teilnehmer



Helmut zum Felde
Wetternweg 22 b
21720 Guderhandviertel

Tel. 04142 810271